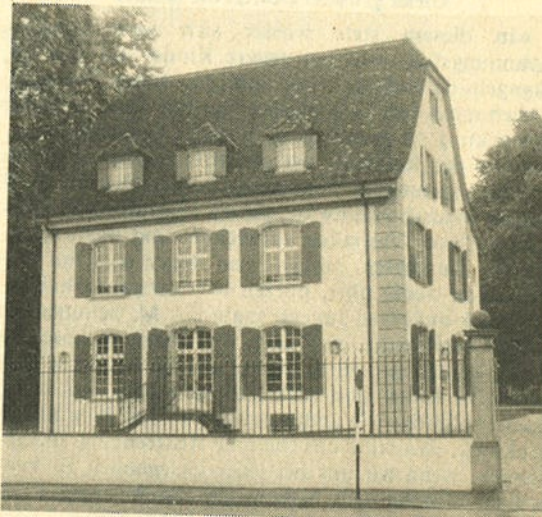


Lob des Elbs-Birrschen Landhauses

-rz- Im Basler Stadtbuch 1978 schreibt der «neue» Denkmalpfleger Dr. Alfred Wyss u. a.: «Zu den Werken, die der Vollendung entgegengehen, gehört der Umbau des Elbs-Birrschen Landhauses zur Musikschule, ein Haus, das zur weiten Parklandschaft Riehens gehört und aus einem Kern, der 1694 errichtet wurde, bis ins 19. Jahrhundert gewachsen ist. Im Innern leuchten im Treppenhaus herrliche, mit Ranken bemalte Balkendecken, im Äussern präsentiert sich das Haus in schlichten barocken Formen.»



Unser Bild zeigt das renovierte Gebäude der zukünftigen Musikschule. Vor kurzem wurde der Eisenzaun auf der Umfassungsmauer längs der Rössligasse angebracht.

Foto: N. Jaquet